

SZERVEZETI ADATOK

I. Elérhetőségek

Óbudai Parkolási Korlátolt Felelősségű Társaság

Székhely és postacím: 1035 Budapest, Vihar u. 17.

Telefon: 06-21-208-8002

E-mail cím: ugyfelszolgalat@obudaiparkolas.hu

Honlap: www.obudaiparkolas.hu

Ügyfélszolgálat: 1035 Budapest, Vihar u. 17.

Ügyfélszolgálati nyitva tartás:

H, K, Cs: 9-17

Sz: 9-18

P: 9-16

II. Vezetők

Név

Patócs Petra

Éliás Tibor

Tóth Norbert

Barota Anikó

Zobné Marton Mónika

Beosztás

ügyvezető

parkolás-üzemeltetési vezető

ügyfélszolgálati vezető

irodavezető

pénzügyi csoportvezető

Telefonszám

06-1-920-6713

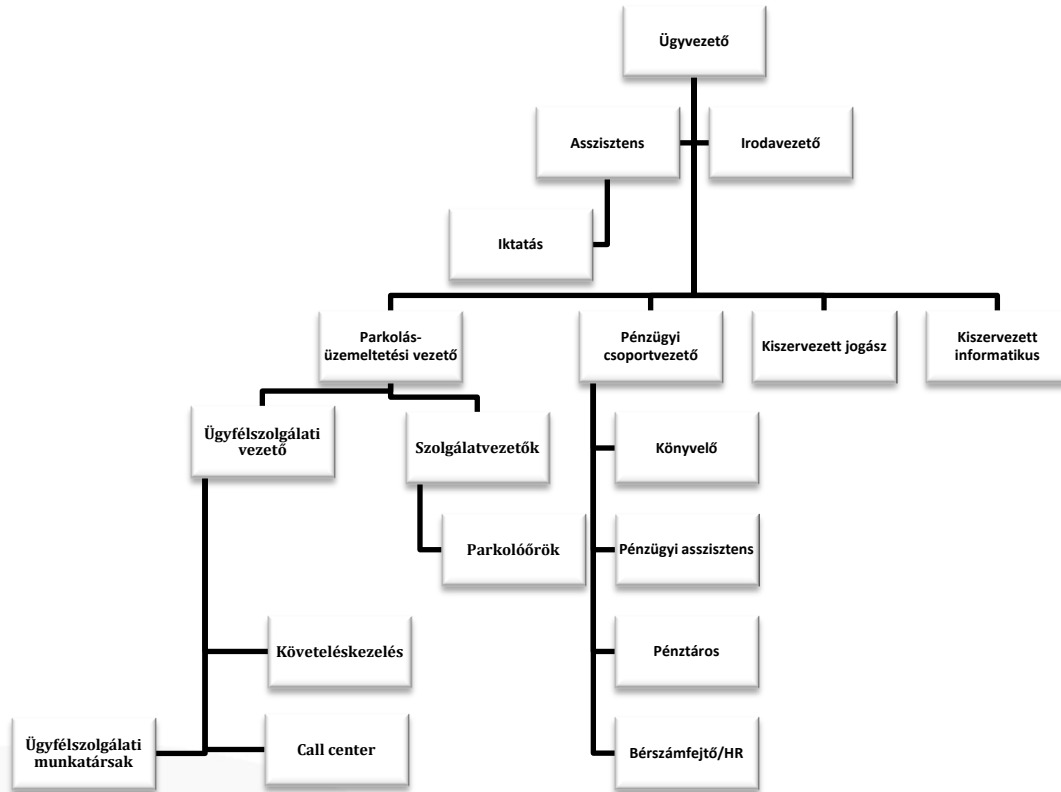
06-1-920-6711

06-1-920-6717

06-1-920-6718

06-1-920-6707

III. Szervezeti felépítés



Az egyes szervezeti egységek feladatai

Parkolás-üzemeltetés:

parkoló automaták üzemeltetése
parkolási ellenőrzés

Ügyfélszolgálat:


várakozási engedélyek nyilvántartása
pótdíj és egyéb panaszügyintézés
ügyfél-tájékoztatás

Követeléskezelés:

pótdíjkövetelések érvényesítése

Pénzügy:

Számviteli törvénynek megfelelő főkönyvi könyvelés és nyilvántartások vezetése
pénzforgalom tervezése, pénzügyi-banki folyamatok bonyolítása, nyilvántartása
bér, TB és HR feladatok elvégzése
vezetői információk, jelentések, üzleti terv készítése

- IV. **Testületi szerv:** Az Óbudai Parkolási Kft. nem minősül testületi szervnek
 - V. **A közfeladatot ellátó szerv irányítása, felügyelete vagy ellenőrzése alatt álló, vagy alárendeltségében működő más közfeladatot ellátó szervek:** Nincsen ilyen szerv
 - VI. **A közfeladatot ellátó szerv többségi tulajdonában álló, illetve részvételével működő gazdálkodó szervezet:** Nincs ilyen gazdálkodó szervezet
 - VII. **A közfeladatot ellátó szerv által alapított közalapítványok:** Nincs ilyen közalapítvány
 - VIII. **A közfeladatot ellátó szerv által alapított költségvetési szerv:** Nincs ilyen költségvetési szerv
 - IX. **A közfeladatot ellátó szerv által alapított lapok:** Nincs ilyen lap
 - X. **A közfeladatot ellátó szerv felettese, illetve felügyeleti szerve, hatósági döntései tekintetében a fellebbezés elbírálására jogosult szerv, ennek hiányában a közfeladatot ellátó szerv felett törvényességi ellenőrzést gyakorló szerv:** Nincs ilyen szerv
- 
- A large, abstract decorative graphic in the bottom left corner of the page. It consists of several overlapping, semi-transparent light blue and white circular and curved shapes, creating a modern, geometric design.