

## SZERVEZETI ADATOK

### I. Elérhetőségek

#### Óbudai Parkolási Korlátolt Felelősségű Társaság

Székhely és postacím: 1033 Budapest, Mozaik u. 7.

Telefon: 06-21-208-8002

E-mail cím: [ugyfelszolgalat@obudaiparkolas.hu](mailto:ugyfelszolgalat@obudaiparkolas.hu)

Honlap: [www.obudaiparkolas.hu](http://www.obudaiparkolas.hu)

Ügyfélszolgálat: 1033 Budapest, Mozaik u. 7. földszint

Ügyfélszolgálati nyitva tartás:

H, K, Cs: 9-17

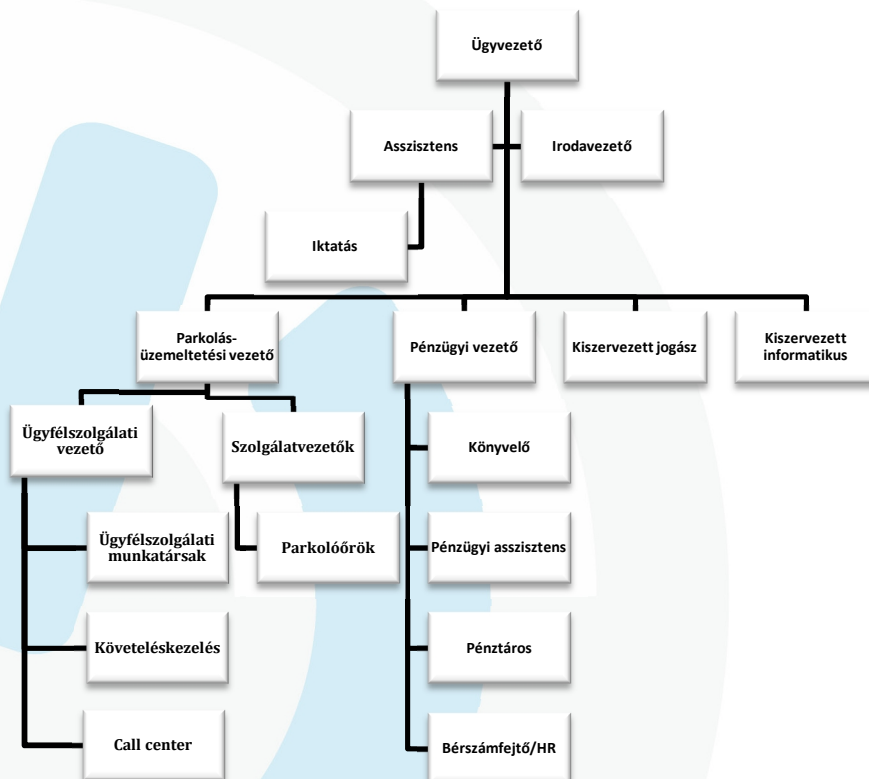
Sz: 9-18

P: 9-16

### II. Vezetők

Név	Beosztás	Telefonszám
Patócs Petra	ügyvezető	06-1-920-6718
Éliás Tibor	parkolás-üzemeltetési vezető	06-1-920-6711
Tóth Norbert	ügyfélszolgálati vezető	06-1-920-6717
Barota Anikó	irodavezető	06-1-920-6718

### III. Szervezeti felépítés



## Az egyes szervezeti egységek feladatai

### Parkolás-üzemeltetés:

parkoló automaták üzemeltetése  
parkolási ellenőrzés

### Ügyfélszolgálat:

várakozási engedélyek nyilvántartása  
pótdíj és egyéb panaszügyintézés  
ügyfél-tájékoztatás

### Követeléskezelés:

pótdíjkövetelések érvényesítése

### Pénzügy:

Számviteli törvénynek megfelelő főkönyvi könyvelés és nyilvántartások vezetése  
pénzforgalom tervezése, pénzügyi-banki folyamatok bonyolítása, nyilvántartása  
bér, TB és HR feladatok elvégzése  
vezetői információk, jelentések, üzleti terv készítése

- IV. **Testületi szerv:** Az Óbudai Parkolási Kft. nem minősül testületi szervnek
- V. **A közfeladatot ellátó szerv irányítása, felügyelete vagy ellenőrzése alatt álló, vagy alárendeltségében működő más közfeladatot ellátó szervek:** Nincsen ilyen szerv
- VI. **A közfeladatot ellátó szerv többségi tulajdonában álló, illetve részvételével működő gazdálkodó szervezet:** Nincs ilyen gazdálkodó szervezet
- VII. **A közfeladatot ellátó szerv által alapított közalapítványok:** Nincs ilyen közalapítvány
- VIII. **A közfeladatot ellátó szerv által alapított költségvetési szerv:** Nincs ilyen költségvetési szerv
- IX. **A közfeladatot ellátó szerv által alapított lapok:** Nincs ilyen lap
- X. **A közfeladatot ellátó szerv felettese, illetve felügyeleti szerve, hatósági döntései tekintetében a fellebbezés elbírálására jogosult szerv, ennek hiányában a közfeladatot ellátó szerv felett törvényességi ellenőrzést gyakorló szerv:** Nincs ilyen szerv